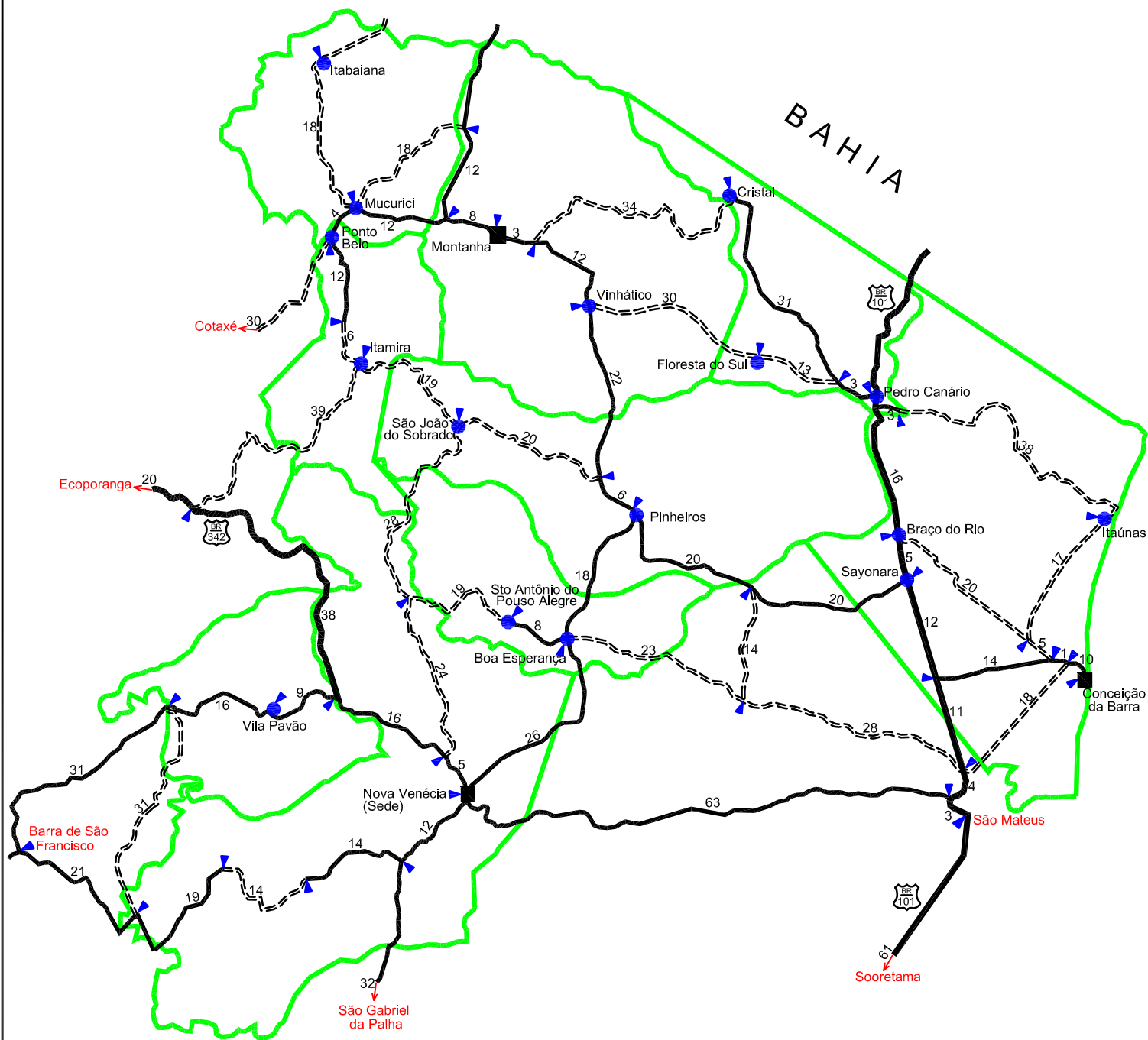


## **MAPAS DAS REGIÕES DE COLETAS**

- Mapa 01 - Região Centro Norte (LOTE 01)
- Mapa 02 - Região Noroeste (LOTE 01)
- Mapa 03 - Região Serrana (LOTE 02)
- Mapa 04 - Região Sul (LOTE 02)



## DISTÂNCIA ENTRE POLOS E POLARIZADOS

|                    |                              |       |
|--------------------|------------------------------|-------|
| Nova Venécia       | Vila Pavão                   | 30 km |
|                    | Boa Esperança                | 26 km |
|                    | Sitº Antônio do Pouso Alegre | 34 km |
| Conceição da Barra | Itaúnas                      | 33 km |
|                    | Sayonara                     | 37 km |
|                    | Braço do Rio                 | 36 km |
|                    | Pedro Canário                | 52 km |
|                    | Floresta do Sul              | 68 km |
| Montanha           | Cristal                      | 86 km |
|                    | Vinhático                    | 15 km |
|                    | Pinheiros                    | 43 km |
|                    | São João do Sobrado          | 57 km |
|                    | Ponto Belo                   | 24 km |
|                    | Itamira                      | 42 km |
|                    | Mucurici                     | 20 km |
|                    | Itabaiana                    | 38 km |

## CONVENÇÕES

### PONTOS DE REFERÊNCIA

- POLO
- POLARIZADO

### RODOVIAS

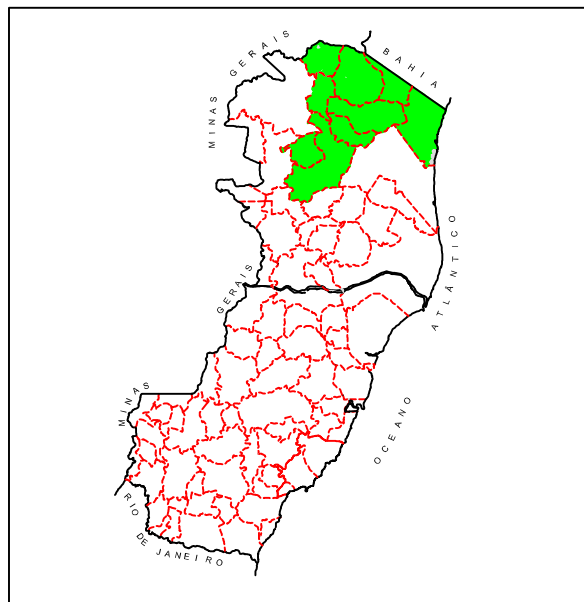
- PAVIMENTADA
- - - SEM PAVIMENTO
- 15 DISTÂNCIA PARCIAL EM km

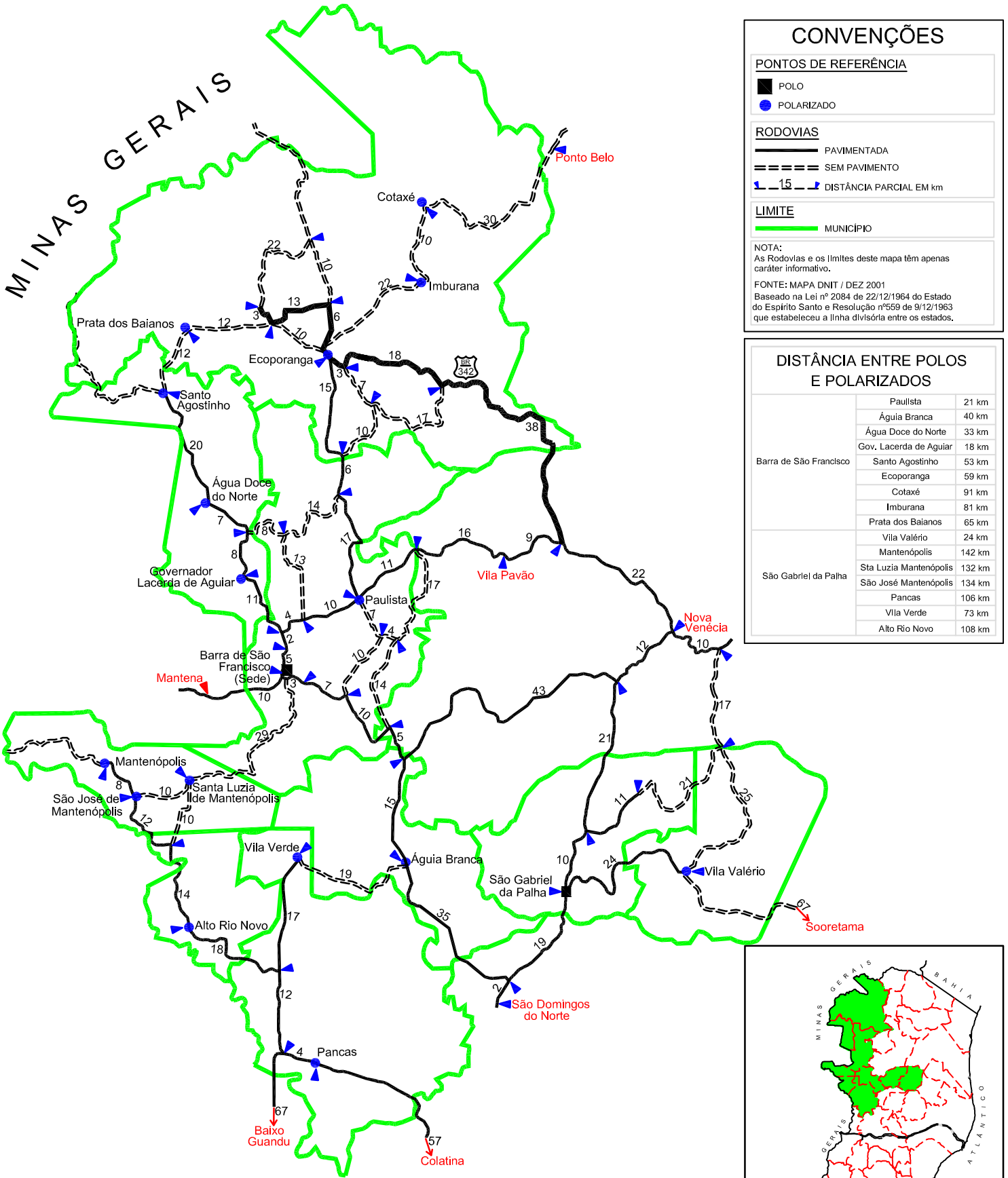
### LIMITE

- MUNICÍPIO

NOTA:  
As Rodovias e os limites deste mapa têm apenas caráter informativo.

FONTE:  
MAPA DNIT / MAR 2010  
Baseado na Lei nº 2084 de 22/12/1964 do Estado do Espírito Santo e Resolução nº559 de 9/12/1963 que estabeleceu a linha divisória entre os estados.





## CONVENÇÕES

### PONTOS DE REFERÊNCIA

- POLO
- POLARIZADO

### RODOVIAS

- PAVIMENTADA
- SEM PAVIMENTO
- 15  DISTÂNCIA PARCIAL EM km

### LIMITE

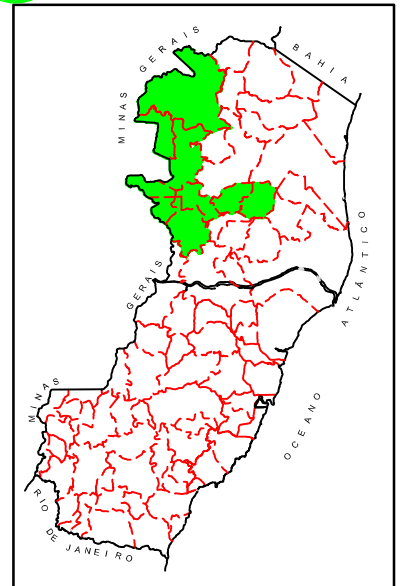
- MUNICÍPIO

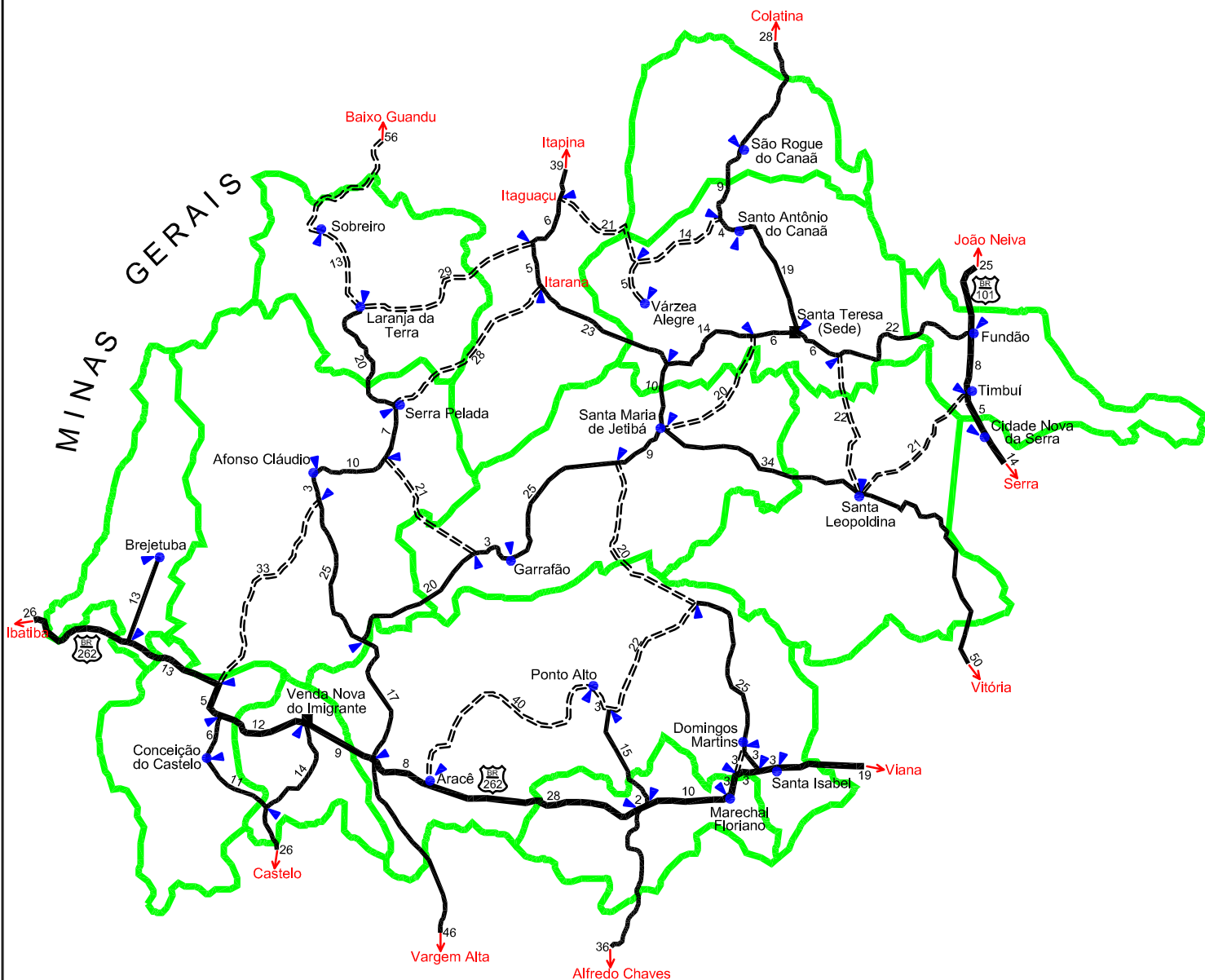
NOTA:  
As Rodovias e os limites deste mapa têm apenas caráter informativo.

FONTE: MAPA DNIT / DEZ 2001  
Baseado na Lei nº 2084 de 22/12/1964 do Estado do Espírito Santo e Resolução nº559 de 9/12/1963 que estabeleceu a linha divisória entre os estados.

## DISTÂNCIA ENTRE POLOS E POLARIZADOS

|                        |                          |        |
|------------------------|--------------------------|--------|
| Barra de São Francisco | Paulista                 | 21 km  |
|                        | Águia Branca             | 40 km  |
|                        | Água Doce do Norte       | 33 km  |
|                        | Gov. Lacerda de Aguiar   | 18 km  |
|                        | Santo Agostinho          | 53 km  |
|                        | Ecoporanga               | 59 km  |
|                        | Cotaxé                   | 91 km  |
| São Gabriel da Palha   | Imburana                 | 81 km  |
|                        | Prata dos Baianos        | 65 km  |
|                        | Vila Valério             | 24 km  |
|                        | Mantenedópolis           | 142 km |
|                        | Sta Luzia Mantenedópolis | 132 km |
|                        | São José Mantenedópolis  | 134 km |
|                        | Pancas                   | 106 km |
|                        | Vila Verde               | 73 km  |
|                        | Alto Rio Novo            | 108 km |
|                        |                          |        |





## DISTÂNCIA ENTRE POLOS E POLARIZADOS

|                         |                        |        |
|-------------------------|------------------------|--------|
| Santa Teresa            | Santo Antônio do Canaã | 19 km  |
|                         | Várzea Alegre          | 45 km  |
|                         | São Roque do Canaã     | 31 km  |
|                         | Santa Maria de Jetibá  | 30 km  |
|                         | Garrafão               | 64 km  |
|                         | Santa Leopoldina       | 28 km  |
|                         | Fundão                 | 28 km  |
|                         | Timbui                 | 36 km  |
| Venda Nova do Imigrante | Cidade Nova da Serra   | 05 km  |
|                         | Afonso Cláudio         | 54 km  |
|                         | Serra Pelada           | 71 km  |
|                         | Laranja da Terra       | 91 km  |
|                         | Sobreiro               | 104 km |
|                         | Brejetuba              | 43 km  |
|                         | Conceição do Castelo   | 18 km  |
|                         | Marechal Floriano      | 57 km  |
|                         | Domingos Martins       | 63 km  |
|                         | Santa Isabel           | 66 km  |
| Aracê                   | 17 km                  |        |
| Ponto Alto              | 57 km                  |        |

## CONVENÇÕES

### PONTOS DE REFERÊNCIA

- POLO
- POLARIZADO

### RODOVIAS

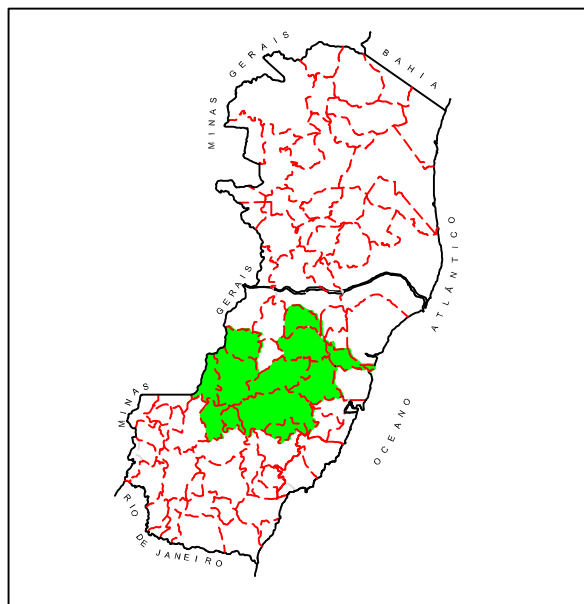
- PAVIMENTADA
- - - SEM PAVIMENTO
- 15 DISTÂNCIA PARCIAL EM km

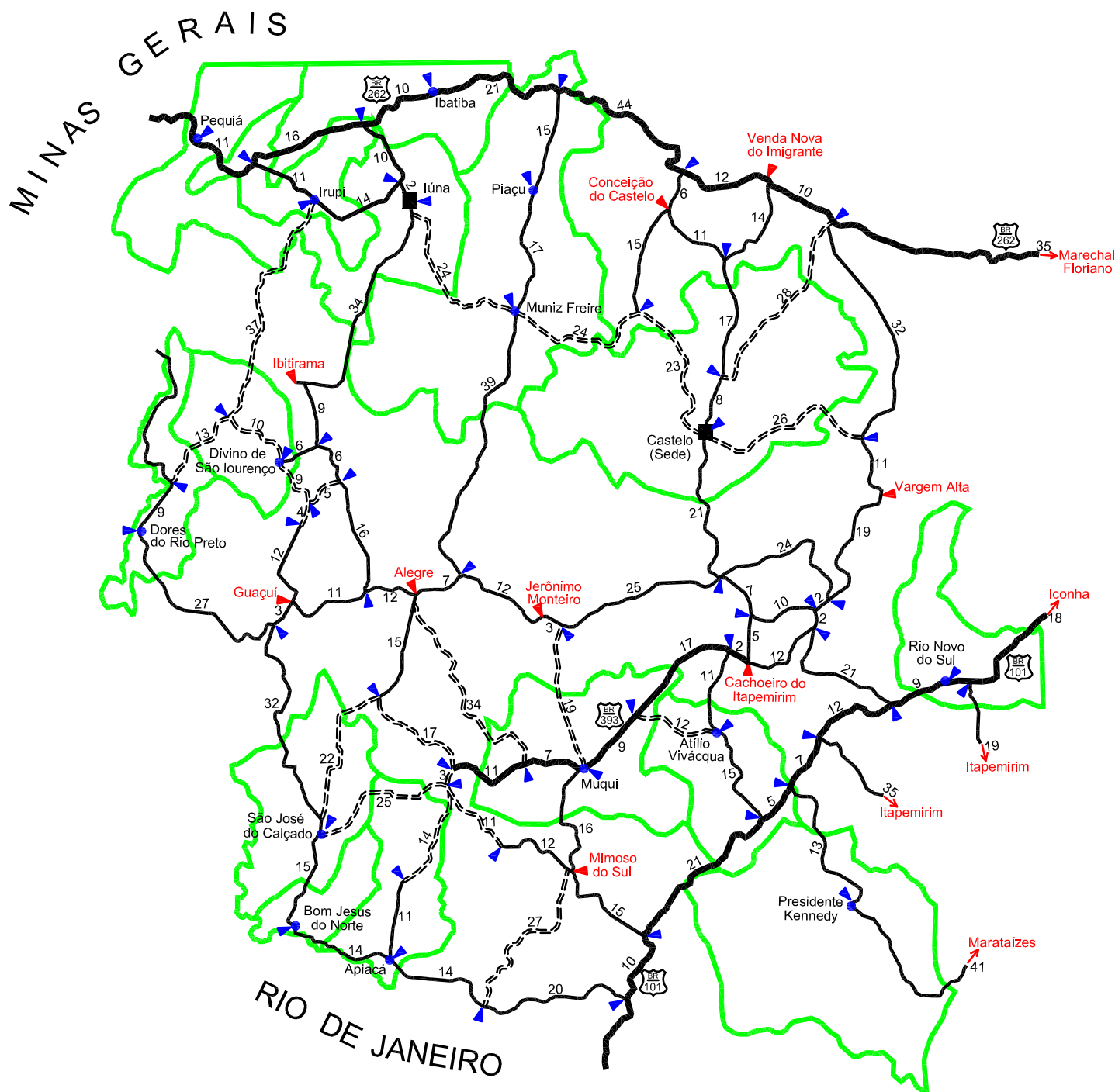
### LIMITE

- MUNICÍPIO

NOTA:  
As Rodovias e os limites deste mapa têm apenas caráter informativo.

FONTE: MAPA DNIT / MAR 2010  
Baseado na Lei nº 2084 de 22/12/1964 do Estado do Espírito Santo e Resolução nº559 de 9/12/1963 que estabeleceu a linha divisória entre os estados.





## DISTÂNCIA ENTRE PÓLOS E POLARIZADOS

|         |                      |        |
|---------|----------------------|--------|
| Castelo | Rio Novo do Sul      | 70 km  |
|         | Presidente Kennedy   | 79 km  |
|         | Muqui                | 61 km  |
|         | Atilio Vivácqua      | 46 km  |
|         | Muniz Freire         | 47 km  |
| Iúna    | Piaçu                | 64 km  |
|         | Pequiá               | 38 km  |
|         | Irupi                | 16 km  |
|         | Ibatiba              | 22 km  |
|         | São José do Cilaçado | 111 km |
|         | Divino São Lourenço  | 49 km  |
|         | Dores do Rio Preto   | 81 km  |
|         | Bom Jesus do Norte   | 126 km |
|         | Apiacá               | 140 km |

## CONVENÇÕES

### PONTOS DE REFERÊNCIA

- POLO
- POLARIZADO

### RODOVIAS

- PAVIMENTADA
- SEM PAVIMENTO
- 15  DISTÂNCIA PARCIAL EM km

### LIMITE

- MUNICÍPIO

NOTA:  
As Rodovias e os limites deste mapa têm apenas caráter informativo.

FONTE: MAPA DNIT / MAR 2010  
Baseado na Lei nº 2084 de 22/12/1964 do Estado do Espírito Santo e Resolução nº559 de 9/12/1963 que estabeleceu a linha divisória entre os estados.

